



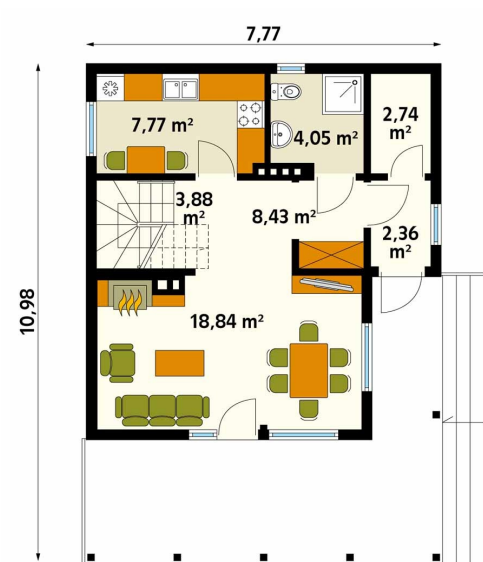
DOMY W DREWNIIE

Zbigniew Kąkol

*Oferta na wykonanie domu drewnianego
wg projektu Takt dr-S*

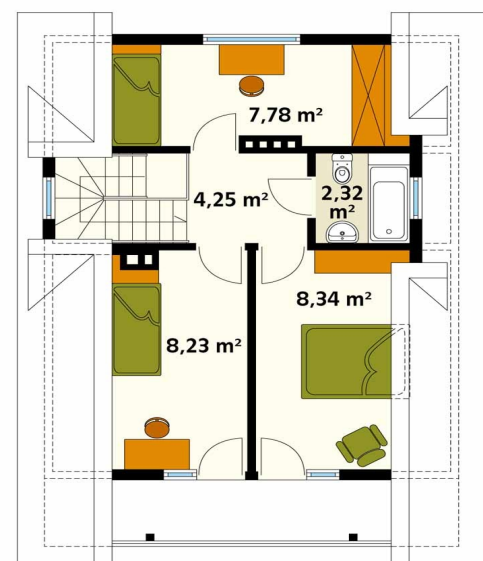


Pow. użytkowa: 78,99 m²
Pow. zabudowy: 75,52 m²
Min. szerokość działki: 19,77 m
Min. długość działki: 22,01 m
Kondygnacje: parterowy
Poddasze użytkowe: tak
Poddasze do adaptacji: nie
Strych: nie
Piwnica: nie
Garaż: bez garażu
Rodzaj dachu: dwuspadowy
Wysokość domu: 7,58 m
Szerokość domu: 7,71 m
Długość domu: 10,98 m
Kubatura: 350 m³
Nachylenie dachu: 45°
Rodzaj zabudowy: wolnostojący
Technologia: drewniany - szkielet
Styl: tradycyjny
Kalenica: prostopadła do drogi
Powierzchnia dachu: 152,3 m²
Liczba pokoi: 4
Liczba łazienek: 2
Kominek: tak



Rzut parteru

| | |
|---------------------------|----------------------|
| wiatrołap | 2,36 m ² |
| korytarz/komunikacja | 8,43 m ² |
| salon | 18,84 m ² |
| kuchnia | 7,77 m ² |
| łazienka | 4,05 m ² |
| pomieszczenie gospodarcze | 2,74 m ² |



Rzut poddasza

| | |
|----------------------|---------------------|
| korytarz/komunikacja | 4,25 m ² |
| pokój | 8,23 m ² |
| łazienka | 2,32 m ² |
| pokój | 8,34 m ² |
| pokój | 7,78 m ² |

Nasza oferta na budowę domu wg tego projektu:

Wersja podstawowa:

Dach z zamontowanymi rynnami, podbitką i wymurowanymi kominami, zamontowana stolarka okienna i drzwi zewnętrzne, wykonana elewacja. Wewnątrz ściany wyłożone płytami GK.

184 tys. zł / netto



Wersja deweloperska:

Wszystkie elementy wersji podstawowej oraz dodatkowo: wykonane fundamenty, wylewki, rozprowadzona instalacja elektryczna, CO i wod – kan.

222 tys. zł / netto

