



DOMY W DREWNIIE  
*Zbigniew Kąkol*

*Oferta na wykonanie domu drewnianego  
wg projektu Bartnowice du*



## **DANE TECHNICZNE**

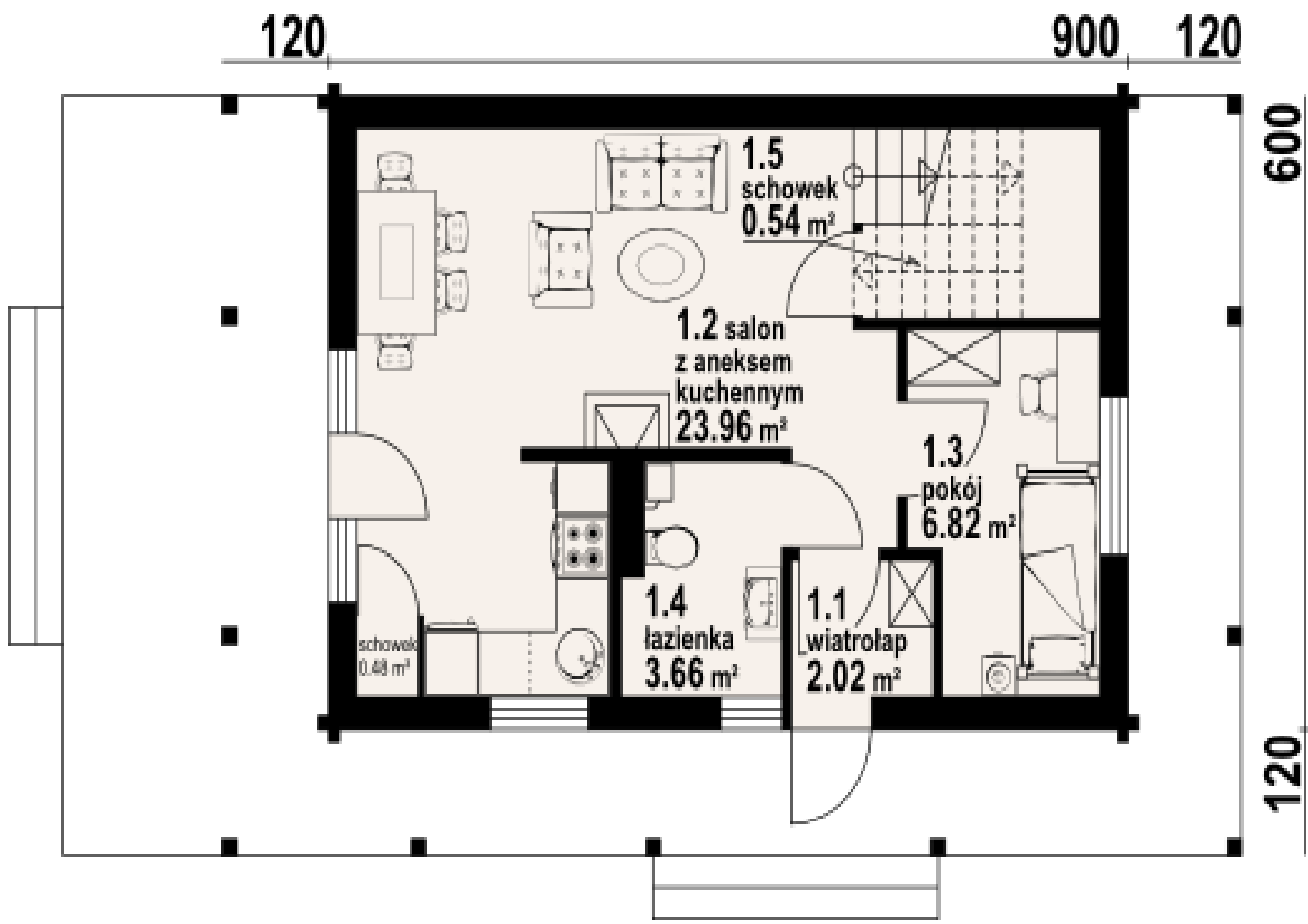
**Powierzchnia użytkowa / netto 68,71 m<sup>2</sup> / 95,44 m<sup>2</sup>**

Powierzchnia zabudowy 64,60 m<sup>2</sup>

Kubatura 303,50 m<sup>3</sup>

Kąt nachylenia dachu 45°

Wysokość kalenicy 8,38 m



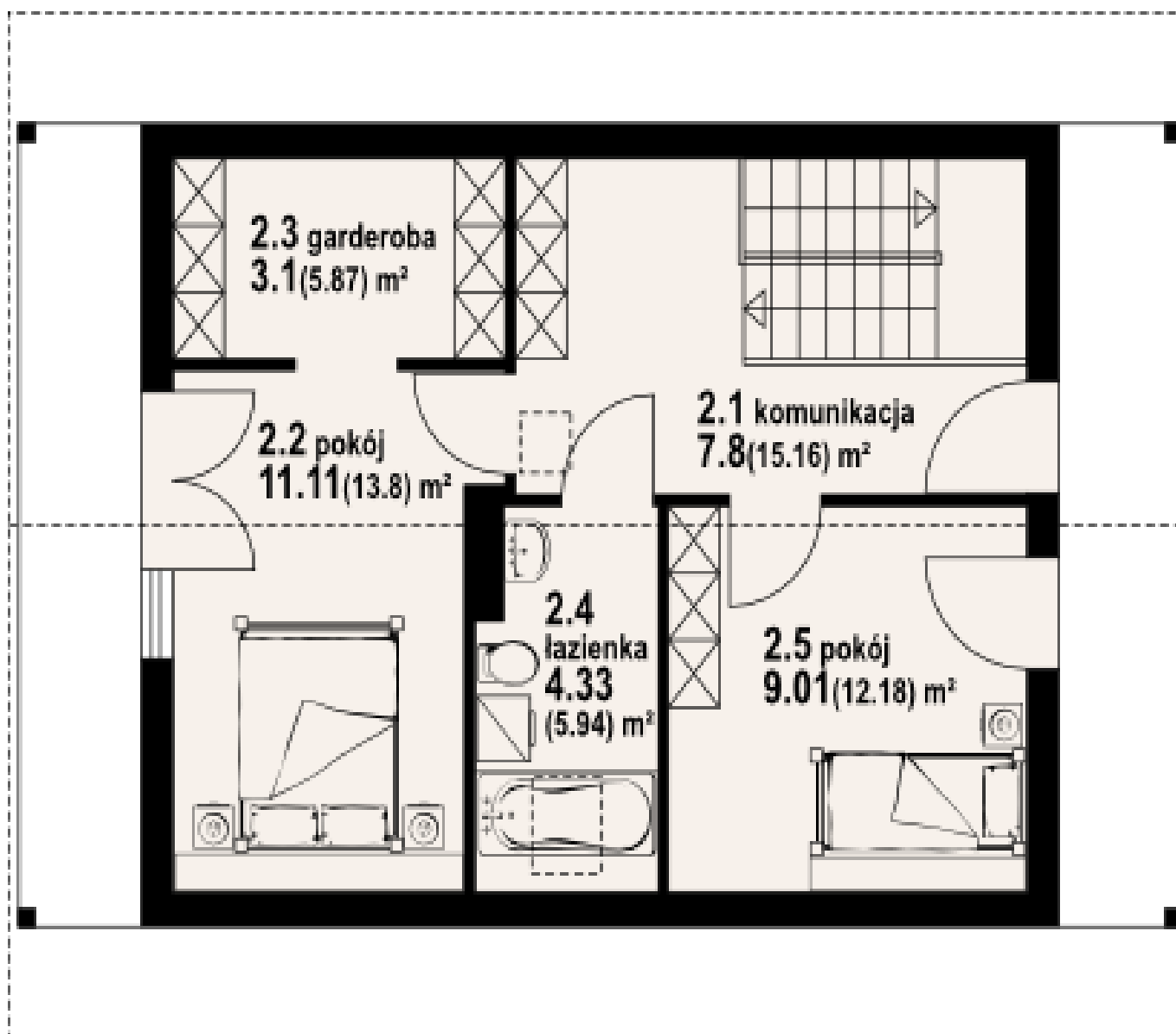
120

900

120

600

120



## **STAN SUROWY ZAMKNIĘTY**

**Cena netto stan surowy zamknięty: 174 000.00 zł**

### **Technologia:**

budynek wykonany w technologii z bala litego (z rdzeniem) o przekroju prostokątnym ze ściętymi krawędziami 160 x 210 mm. Konstrukcja ścian wieńcowa (węglowa). Bale są łączone na pióro-wpusty strugane, nieszlifowane, dodatkowo uszczelniane w nutach.

### **Ściany zewnętrzne:**

dostawa i montaż ścian zewnętrznych wykonanych z bali o przekroju 160 x 210 mm

### **Ściany wewnętrzne nośne:**

dostawa i montaż ścian wewnętrznych nośnych wykonanych z bali o przekroju 160 x 210 mm

### **Ściany wewnętrzne działowe:**

dostawa i montaż szkieletu drewnianego o przekroju zgodnym z projektem budowlanym

### **Ściany kolankowe:**

dostawa i montaż ścian kolankowych wykonanych z bali o przekroju 160 x 210 mm i o wysokości zgodnej z projektem budowlanym

### **Strop:**

dostawa i montaż konstrukcji stropu o przekroju i rozstawie zgodnie z projektem budowlanym

### **Ściany szczytowe:**

dostawa i montaż szkieletu drewnianego o przekroju zgodnym z projektem budowlanym

### **Otwory pod stolarkę okienną, drzwi tarasowe, drzwi wejściowe:**

przygotowanie otworów pod osadzenie stolarki okiennej, drzwi tarasowych, balkonowych, wejściowych zgodnie z sztuką ciesielską stosowaną w budynkach drewnianych

### **Konstrukcja dachu:**

dostawa i montaż konstrukcji dachu wykonanej z drewna litego wg projektu budowlanego

**Pokrycie dachu:**

dostawa i montaż dachówki gontopodobnej z posypką kamienną

**Wykończenie dachu:**

dostawa i montaż drewnianej nadbitki dachowej na krokwiach wystających poza obrys budynku

**Odwodnienie dachu:**

dostawa i montaż rynien i rur spustowych stalowych firmy Galeco w kolorze pokrycia dachowego

**Stolarka okienna:**

dostawa i montaż drewnianej stolarki z wkładem dwuszybowym, bez szprosów, okiennic, moskitier, rolet, żaluzji

**Drzwi wejściowe:**

dostawa i montaż drewnianych (świerkowych) drzwi wejściowych jednoskrzydłowych

**Stropopodłoga:**

dostawa i montaż stropopodłogi układanej na belkach stropowych (dotyczy budynków z poddaszem użytkowym)

Zawarta dostawa w cenie ofertowej dotyczy inwestycji w obrębie 100 km od siedziby firmy.

**Powyższa oferta ma charakter informacyjny i nie stanowi oferty handlowej w rozumieniu art. 66 §1 Kodeksu Cywilnego**