



DOMY W DREWNIE
Zbigniew Kąkol

*Oferta na wykonanie domu drewnianego
wg projektu Brzeg Średni dw*



DANE TECHNICZNE

Powierzchnia użytkowa / netto 114,22 m² / 144,45 m²

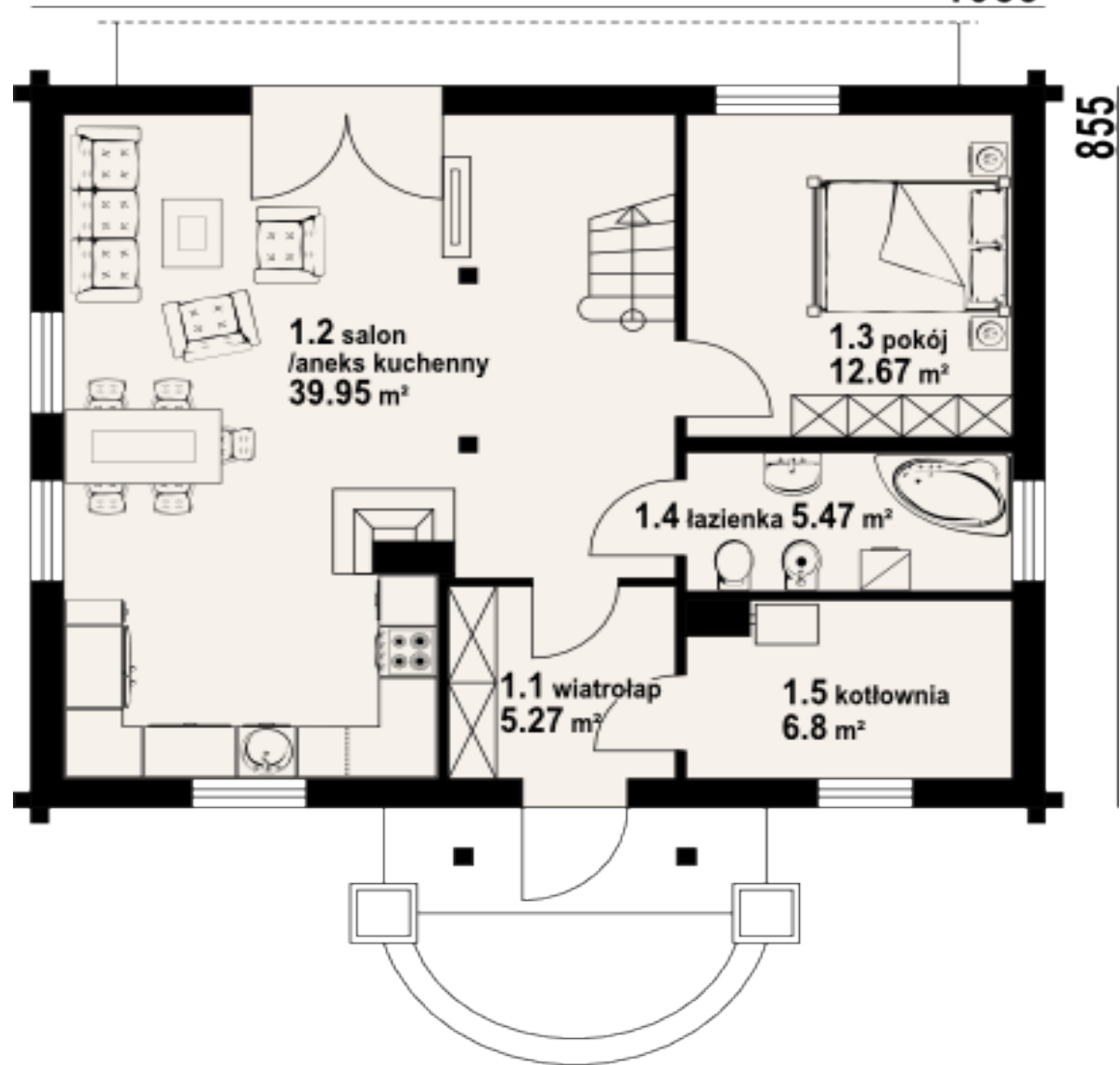
Powierzchnia zabudowy 90,63 m²

Kubatura 487,42 m³

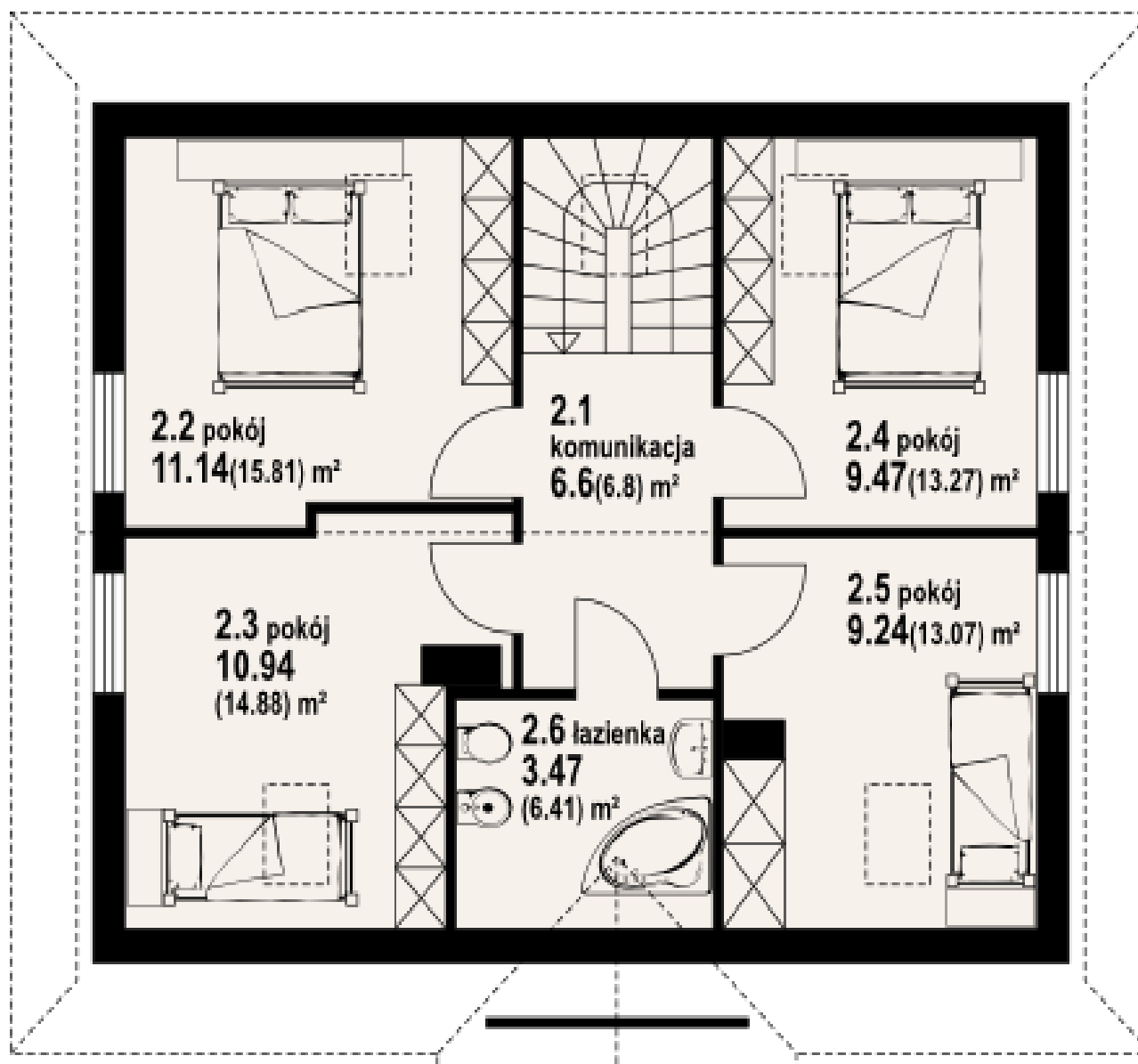
Kąt nachylenia dachu 42°

Wysokość kalenicy 8,50 m

1060



855



STAN SUROWY ZAMKNIĘTY

Cena netto stan surowy zamknięty: 246 000.00 zł

Technologia:

budynek wykonany w technologii z bala litego (z rdzeniem) o przekroju prostokątnym ze ściętymi krawędziami 160 x 210 mm. Konstrukcja ścian wieńcowa (węglowa). Bale są łączone na pióro-wpusty strugane, nieszlifowane, dodatkowo uszczelniane w nutach.

Ściany zewnętrzne:

dostawa i montaż ścian zewnętrznych wykonanych z bali o przekroju 160 x 210 mm

Ściany wewnętrzne nośne:

dostawa i montaż ścian wewnętrznych nośnych wykonanych z bali o przekroju 160 x 210 mm

Ściany wewnętrzne działowe:

dostawa i montaż szkieletu drewnianego o przekroju zgodnym z projektem budowlanym

Ściany kolankowe:

dostawa i montaż ścian kolankowych wykonanych z bali o przekroju 160 x 210 mm i o wysokości zgodnej z projektem budowlanym

Strop:

dostawa i montaż konstrukcji stropu o przekroju i rozstawie zgodnie z projektem budowlanym

Ściany szczytowe:

dostawa i montaż szkieletu drewnianego o przekroju zgodnym z projektem budowlanym

Otwory pod stolarkę okienną, drzwi tarasowe, drzwi wejściowe:

przygotowanie otworów pod osadzenie stolarki okiennej, drzwi tarasowych, balkonowych, wejściowych zgodnie z sztuką ciesielską stosowaną w budynkach drewnianych

Konstrukcja dachu:

dostawa i montaż konstrukcji dachu wykonanej z drewna litego wg projektu budowlanego

Pokrycie dachu:

dostawa i montaż dachówki gontopodobnej z posypką kamienną

Wykończenie dachu:

dostawa i montaż drewnianej nadbitki dachowej na krokwiach wystających poza obrys budynku

Odwodnienie dachu:

dostawa i montaż rynien i rur spustowych stalowych firmy Galeco w kolorze pokrycia dachowego

Stolarka okienna:

dostawa i montaż drewnianej stolarki z wkładem dwuszybowym, bez szprosów, okiennic, moskitier, rolet, żaluzji

Drzwi wejściowe:

dostawa i montaż drewnianych (świerkowych) drzwi wejściowych jednoskrzydłowych

Stropopodłoga:

dostawa i montaż stropopodłogi układanej na belkach stropowych (dotyczy budynków z poddaszem użytkowym)

Zawarta dostawa w cenie ofertowej dotyczy inwestycji w obrębie 100 km od siedziby firmy.

Powyższa oferta ma charakter informacyjny i nie stanowi oferty handlowej w rozumieniu art. 66 §1 Kodeksu Cywilnego